

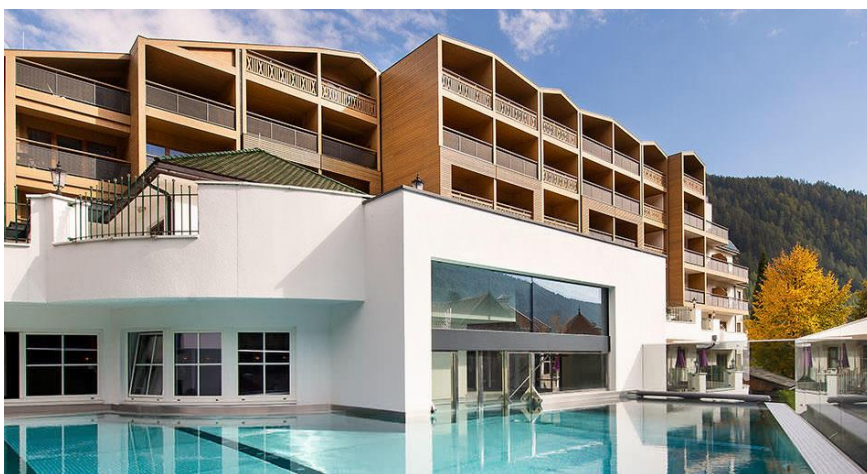
Alto Adige: Sci - Mercatini di Natale - Relax

Ponte Immacolata dal 8 al 12 dicembre '24 - 5gg/4 notti

ALTO ADIGE RIOPUSTERIA VALLES – HOTEL & SPA
Hotel in formula mezza pensione Euro 535

La località sarà da raggiungere con mezzi propri.

*Sci, Mercatini di Natale, Relax in un bellissimo Hotel**** con Centro Benessere!! Tantissime attività da fare, Vari mercatini da vedere, Turismo*



nelle varie città: Bressanone, Bolzano, Merano, tante Città Vedere più avanti un'idea di programma libero, per sciatori e per Turismo.



Per iscrizioni scrivere mail a: iscrizioni@cralsanitorino.it
per informazioni scrivere un messaggio WhatsApp



388.735.39.13

WhatsApp

HOTEL & SPA 4 STELLE FALKENSTEINERHOF A VALLES.

Trattamento di mezza pensione con grande colazione a buffet, cena con menù a scelta. A pranzo inoltre light buffet. ACQUAPURA SPA di 1400 mq. piscina interna ed esterna, bagno turco, sauna esterna, idromassaggi, relax. Nel prezzo sono compresi: accesso libero all'Acquapura Spa, uso borsa wellness durante il soggiorno, con uso accappatoio e asciugami per zona Spa, Wi Fi gratuito.

Falkensteinerhof Hotel in Alto Adige a Valles (1350 mt.) con alloggi tradizionali dal fascino unico e dall'ospitalità peculiare. Le spaziose camere nel moderno stile alpino offrono ampi balconi e tutto lo spazio di cui hai bisogno per rilassarti.



Hotel strategico per lo SCI, poiché situato direttamente nel comprensorio sciistico di Rio Pusteria/Gitschberg-Jochtal, 5 minuti per arrivare agli impianti di risalita. Conta n. 15 impianti di risalita, oltre 55 km. di piste.

Oltre che per lo SCI, **strategico per visitare i Migliori Mercatini di Natale dell'Alto Adige, e comunque fare turismo.**

Vedere il programma dettagliato, suddiviso per sciatori e per non sciatori.

E al pomeriggio RELAX: Piscina interna ed esterna riscaldata e strutture per la sauna con esperienze esclusive.



QUOTE INDIVIDUALI DI PARTECIPAZIONE

Da Domenica 8 a Giovedì 12 Dicembre 2024 – 5 giorni / 4 notti

- ADULTI (in camera doppia) €535

Supplemento Camera Singola € 30 al giorno

- TASSA DI SOGGIORNO DA PAGARE IN LOCO di Euro 3,50 a testa

- **ISCRIZIONI DA EFFETTUARSI ENTRO IL 15 ottobre e comunque ad esaurimento dei posti disponibili.**

Servizi compresi:

- ✓ Aperitivo di benvenuto
 - ✓ Abbondante colazione a buffet, .
 - ✓ Cena con menu a scelta
- I servizi iniziano con la cena del giorno d'arrivo terminano alla colazione del giorno di partenza. Camere devono essere lasciate libere alle ore 9,30.
- ✓ Uso dell'acquapura Spa (1.400 m²): piscina interna ed esterna, bagno turco, sauna esterna, idromassaggi, sale relax Borsa wellness durante il soggiorno con accappatoio ed asciugamani
 - ✓ Solarium e trattamenti a pagamento
 - ✓ Diversi programmi di intrattenimento: Intrattenimento serale (musica dal vivo, escursioni guidate, bingo, etc.)
 - ✓ **Guestcard“ entrata in 80 musei in Alto Adige e l'utilizzo dei mezzi di trasporto pubblico** dell'Alto Adige
 - ✓ Wifi gratuito
 - ✓ Deposito sci
 - ✓ Direttamente nell'area sciistica Gitschberg-Jochtal
 - ✓ Informazioni sull'area sciistica: Dall'inverno 2012 collegamento Gitschberg-Jochtal 44 chilometri di piste 16 impianti

CANCELLAZIONE DELLA PRENOTAZIONE E PENALI

Penali di cancellazione

In caso di annullamento della prenotazione le penali di cancellazione sono le seguenti:

dalla data di iscrizione e fino a 42 giorni prima dell'arrivo sarà applicata una penale pari al 10% dell'importo totale.

Da 30 fino a 41 giorni prima dell'arrivo sarà applicata una penale pari al 25% dell'importo totale.

Da 14 fino a 29 giorni prima dell' arrivo sarà applicata una penale pari al 50% dell'importo totale.

Da 7 fino a 13 giorni prima dell'arrivo sarà applicata una penale pari al 75% dell'importo totale.

Dalla data di arrivo fino a 6 giorni prima dell'arrivo sarà fatturata una penale pari al 100% dell'importo totale.

Per iscrizioni:scrivere email a: iscrizioni@cralsanitorino.it per informazione inviare messaggio whatsapp



388.735.39.13

WhatsApp

Idea possibile di **Programma libero per Sciatori**



Domenica 8 dicembre: arrivo in Hotel Assegnazione Camere e Relax nel Centro SPA
Consegna GRATUITA della GUESTCARD che permette entrata in 80 musei in Alto Adige e l'utilizzo dei mezzi di trasporto pubblico dell'Alto Adige Bus e Treni.

Lunedì, Martedì, Mercoledì: POSSIBILITA' DI SCIARE

- **Comprensorio sciistico Rio Pusteria/Gitschberg-Jochtal**

A trecento metri dall'Hotel comprensorio

che conta n. 16 impianti di risalita, oltre 44 km. di piste e 2 scuole di sci, 3 parchi per bambini con assistenza completa, fun ride. Navetta dall'Hotel.

- **Comprensorio sciistico Plan de Corones**

Si raggiunge facilmente con Bus pubblico navetta e trenino

Plan de Corones conta 32 impianti di risalita, 120 km di piste

- **Comprensorio sciistico 3 Zinnen**

Bus navetta e trenino

Siamo a San Candido dolomiti di Sesto

3 Zinnen: Cinque Montagne collegate con 31 impianti e 115 chilometri di piste

- **Comprensorio sciistico AHRNTAL**
- **Bus navetta, trenino e bus**

86 chilometri di piste 21 impianti di risalita.

DOPO I vari rientri in Hotel Utilizzo gratuito della SPA

Giovedì 12 Dicembre: dopo colazione check out e rientro con mezzi propri a Torino

Questo è un programma di massima che si potrà fare. Vi sono altre località facilmente raggiungibili dall'Hotel: La Villa, Corvara, Plose a due passi da Bressanone ecc. Saranno poi le condizioni atmosferiche e la voglia di muoversi che potranno portare variazioni a quanto sopra.



Programma Mercatini di Natale o Turistico



Domenica 8 dicembre: arrivo in Hotel Assegnazione Camere e Relax nel Centro SPA
Consegna GRATUITA della GUESTCARD che permette entrata in 80 musei in Alto Adige e l'utilizzo dei mezzi di trasporto pubblico dell'Alto Adige Bus e Treni.

. Consigliamo quindi un ipotetico itinerario libero, individuale, che può essere effettuato:

Lunedì, Martedì, Mercoledì

- **Visita di Bressanone e Bolzano**

Bus pubblico dall'Hotel si raggiunge Rio di Pusteria da qui Bressanone. Con Treno si raggiunge Bolzano. Visita libera della Città e dei Mercatini di Natale.

Al rientro breve visita di Bressanone

Rientro in Hotel – SPA Piscine, sauna Bagno turco possibili massaggi

- **Visita di Merano**

Bus dall'Hotel si raggiunge Rio di Pusteria da qui Bressanone. Con Treno si raggiunge Merano. Visita libera della Città e dei Mercatini di Natale.

Rientro in Hotel – SPA Piscine, sauna Bagno turco possibili massaggi.

- **Visita di San Candido – Lienz (Austria) o Brunico**

Bus navetta e trenino

Si raggiunge San Candido Visita libera della Città.

Successivamente sarà possibile raggiungere Lienz in Austria oppure tornare subito indietro e fermarsi a Brunico.

Rientro in Hotel – SPA Piscine, sauna Bagno turco possibili massaggi.

Giovedì 12 dicembre: dopo colazione check out e rientro a Torino

Possibili alternative:

- **ABBAZIA DI NOVACELLA**

L'abbazia di Novacella, ancora oggi retta dai Canonici Regolari Agostiniani, si trova a pochi chilometri da Bressanone/Brixen, circondata da boschi, prati e vigneti

Qui inoltre link per accedere all'elenco dei musei accessibili con la carta musei gratuita:

https://www.suedtirolmobil.info/fileadmin/pdf/230228_Liste_museumobil_Card_it_2_2023.pdf